



Gravity CMH20
porta telefono per auto
TLL171211
Manuale di uso



INTO YOUR FUTURE

Specifiche tecniche

Materiale: alluminio, ABS

Compatibilità: 4.7" - 6.7"

Caratteristiche: funzionamento con una sola mano, fissaggio sicuro, compatibile con la maggior parte delle griglie di ventilazione, silicone antiscivolo

Installazione: Griglia di ventilazione o a bordo

Dimensioni: 120x100x130 mm

Peso: 115 g

Colore: Nero

La confezione include:

1 x Supporto per telefono da auto CMH20

1 x Sistema di fissaggio della griglia di ventilazione

1 x Supporto adesivo

1 manuale

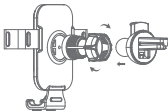
Istruzioni

1. Il supporto per telefono per auto può essere montato sia sulle superfici piane dell'auto che nella griglia di ventilazione.

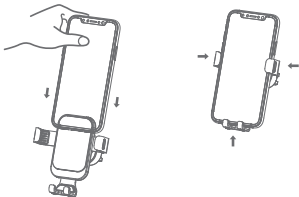
a. Montaggio sul cruscotto: svitare il dado fino a consentire l'inserimento del supporto adesivo nella fessura sul retro del supporto del telefono. Dopo aver inserito la staffa, regolarla nella posizione desiderata e avvitare saldamente il dado. Rimuovere la pellicola adesiva protettiva e fissare il supporto nel punto desiderato del cruscotto.

NOTA: La superficie su cui incollare la staffa deve essere pulita e asciutta, altrimenti il fissaggio non sarà efficace.

b. Montaggio nella griglia di ventilazione: Svitare il dado fino a consentire l'inserimento della clip nella fessura sul retro del supporto del telefono. Dopo aver inserito il morsetto, regolare il supporto nella posizione desiderata e avvitare saldamente il dado, quindi agganciare il morsetto alla griglia di ventilazione dell'auto.



2. Una volta che il supporto del telefono è stato installato nella griglia di ventilazione o sul cruscotto. Una volta installato il supporto del telefono nella bocchetta dell'aria o nel cruscotto dell'auto, posizionare il telefono nei bracci di presa del supporto e lasciare che il peso del telefono agisca sul sistema di presa.



Informazioni sullo smaltimento e il riciclaggio



Il simbolo del cassonetto barrato sul prodotto, sulla batteria, sulla documentazione o sulla confezione ricorda che tutti i prodotti elettronici e le batterie che tutti i prodotti elettronici e le batterie devono essere portati nei punti di raccolta differenziata al termine della loro vita utile; non devono essere smaltiti nel normale flusso dei rifiuti domestici.

È responsabilità dell'utente smaltire l'apparecchiatura utilizzando un punto di raccolta o un servizio designato per il riciclaggio separato dei rifiuti di apparecchiature elettriche ed elettroniche (RAEE) e delle batterie, in conformità alle leggi locali.

La raccolta e il riciclaggio corretti dell'apparecchiatura contribuiscono a garantire che i rifiuti di AEE siano riciclati in modo da preservare i materiali preziosi e proteggere la salute umana e l'ambiente.